

# ELLE DECOR

ITALIA

Magazine internazionale di design e tendenze arredamento e stili di vita architettura e arte.

English text

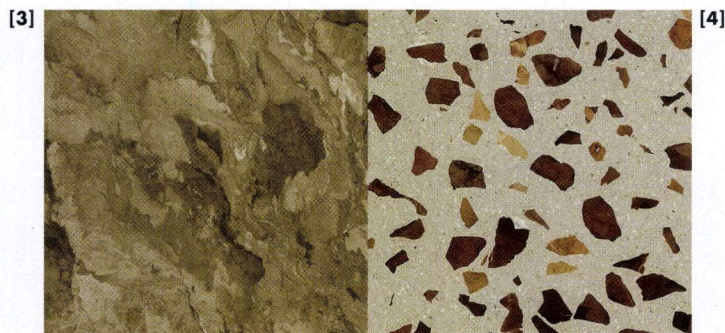
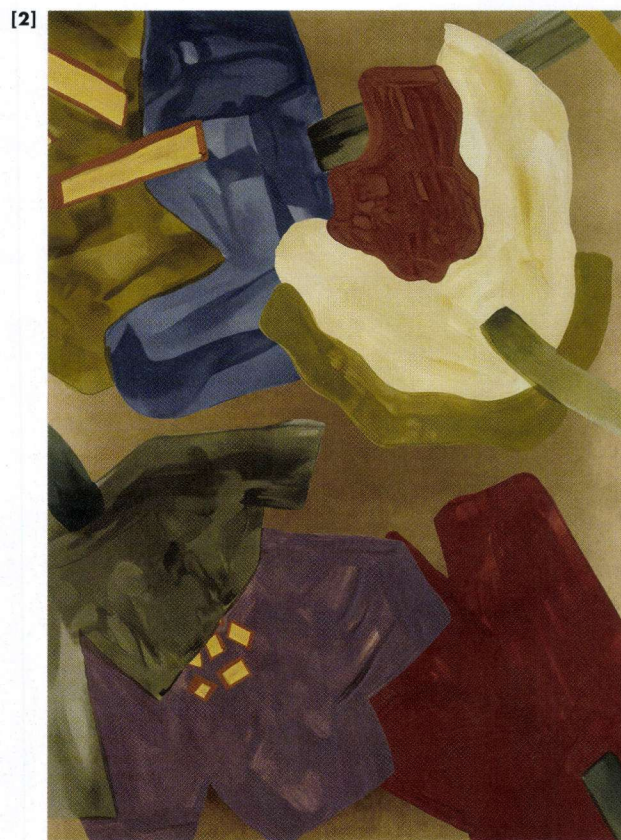
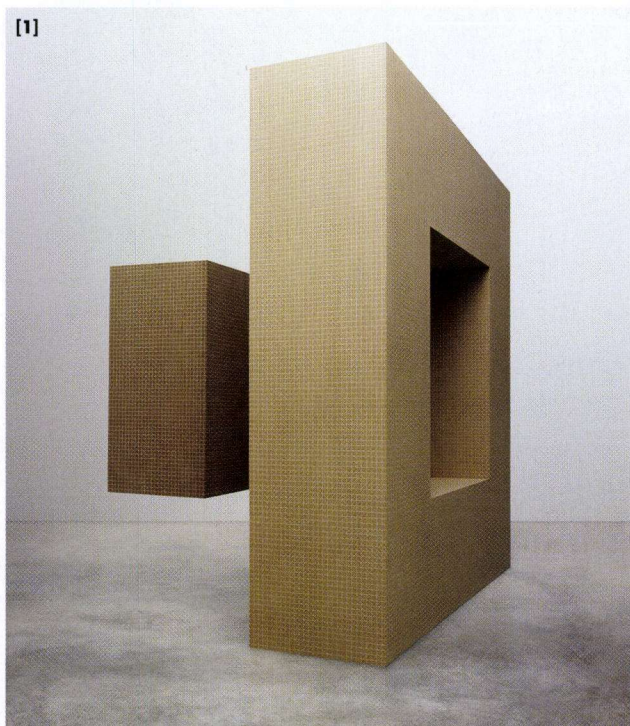
## 30 ANNI DI INTERIORS

UN NUMERO DA COLLEZIONE  
PER IMMAGINARE LA CASA DI DOMANI

HEARST Magazines Italia S.p.A.  
Novembre 2020  
Anno 31 n. 11 € 4,50  
Mensile Poste Italiane S.p.A.  
Sped. in Abb. Post. - D.L. 353/2003  
(conv. in L. 27/02/2004 n. 46)  
art. 1 comma 1, LO/MI



Reinterpretare le superfici in chiave moderna con giochi di mimesi. Tinte soft e una vetrata panoramica in Cile



- 1.** Grada e Quadra di Patricia Urquiola per Alpi. Su un sottilissimo foglio di legno la designer rilegge con il colore e con una mini texture un motivo d'archivio degli Anni 60 del brand. [alpi.it](http://alpi.it)
- 2.** Dolcevita della collezione X di Glamora. Su wallpaper elementi naturali e materici in formato oversize, in due varianti cromatiche. [glamora.it](http://glamora.it)
- 3.** Kamu, firmata Fap Ceramiche. Piastrelle in grès dall'effetto camouflage, in tre colori: beige, white e grey e in due formati. [fapceramiche.com](http://fapceramiche.com)
- 4.** Seeds, un omaggio di Mipa Design al Seminato. Proposto con piastrelle color Sabbia (per il fondo) miscelate con otto nuance di frammenti di marmo differenti. [mipadesign.it](http://mipadesign.it)
- 5.** Prim, grande vetrata panoramica di AGC Glass Europe. Struttura in vetro stratificato 1212.4 con Planibel Clearvision, vetro Float extra chiaro, trasmissione luminosa pari al 92 per cento. In foto, la finestra nella casa Progetto Ocho Quebradas dell'architetto giapponese Ryue Nishizawa, in Cile. [agc-yourglass.com](http://agc-yourglass.com)